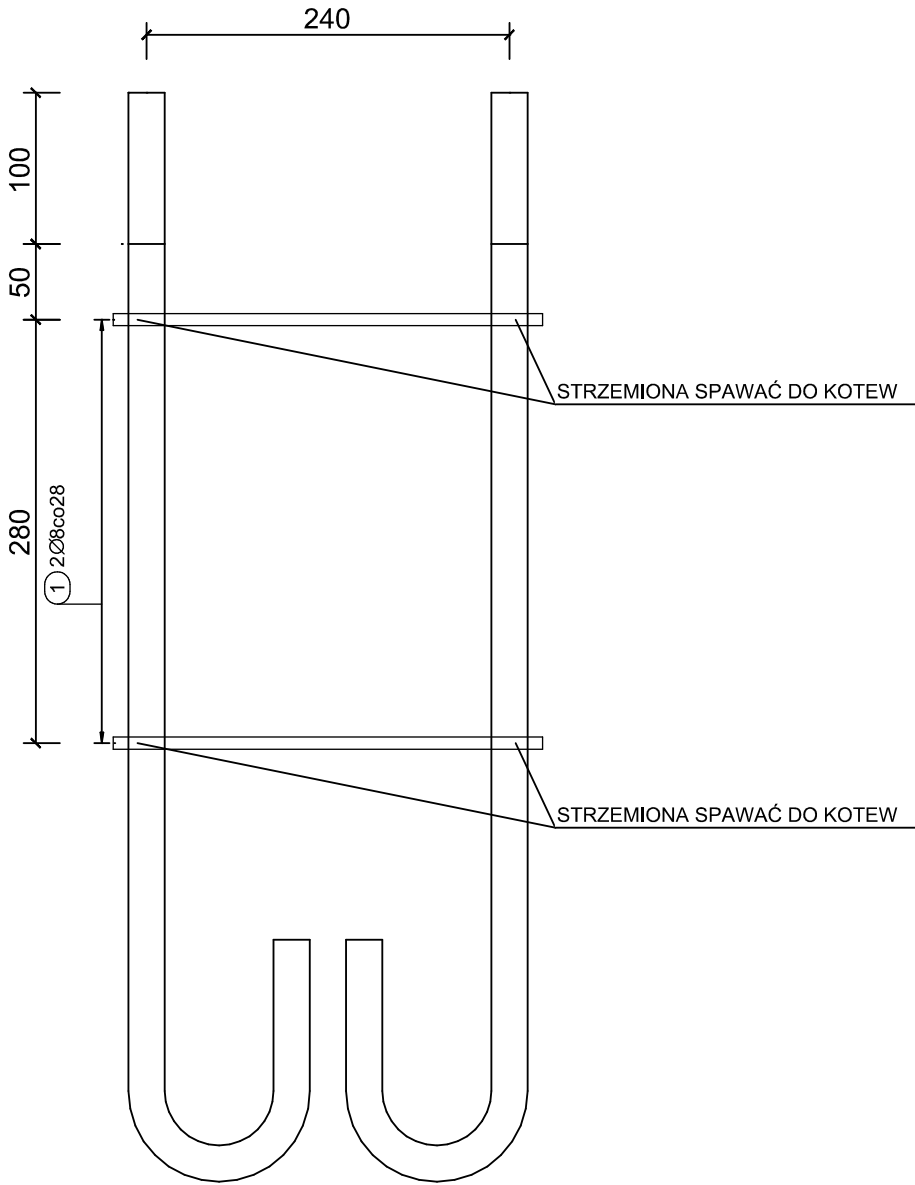
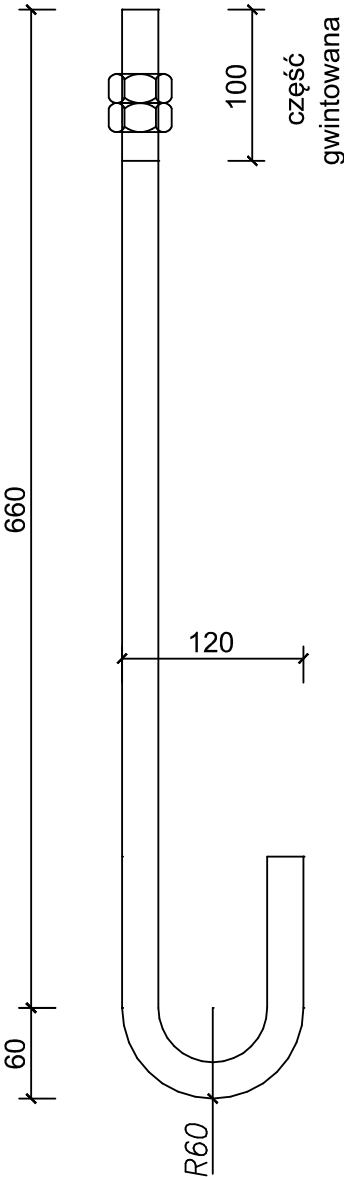


KOTWA FUNDAMENTOWA

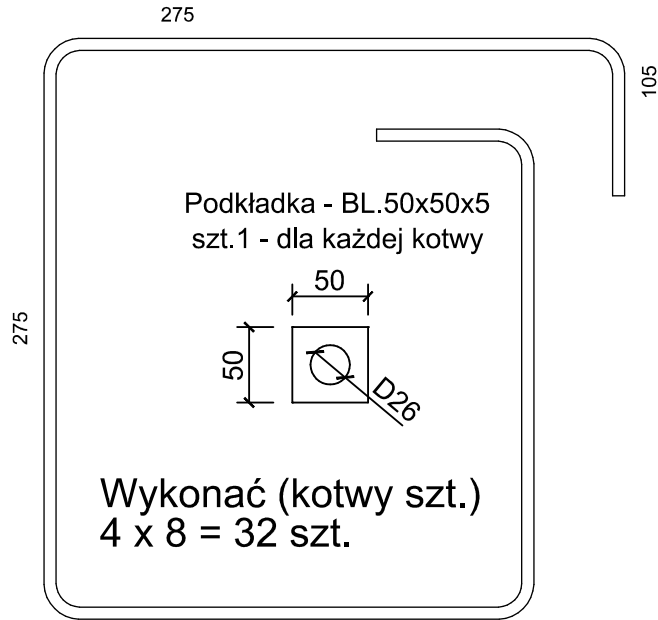
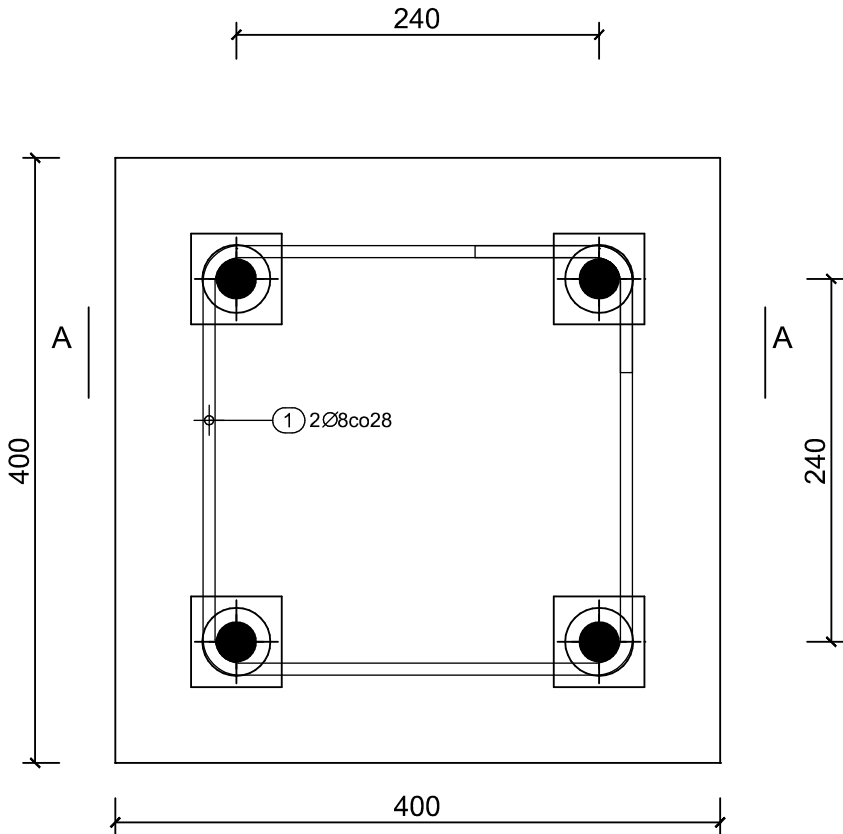
PRZEKRÓJ A-A
skala 1:5



Kotwa fundamentowe
D24, klasa 5.6
Stal St3S (S235JR)



WIDOK Z GÓRY
skala 1:5



Poz.	Sztuk	Ø [mm]	Pojedyncza Długość [m]	Wymiarowe kształty gięcia (bez skali)	Całkowita Długość [m]	Masa [kg]
1	2	8	1.31		2.62	1.03
Masa całkowita [kg]						1.03

Uwaga:
Beton: C25/30 W8
Stal zbrojeniowa:
A-IIIN (B500B / B500C)
Otulenie zbrojenia: 5cm
Przed zabetonowaniem fundamentów należy
osadzić kotwy fundamentowe zgodnie z
lokalizacją i rozmieszczeniem wg projektu
wykonawczego

±0,00 BUDYNKU = 184.75 m.n.p.m

**Agencja Inwestycyjna
SONGDAL Sp. z o.o.**
60-628 Poznań, ul. Wojaka Polskiego 84
tel. 061 665 94 00, tel./fax 061 665 87 77

ORLEN S.A.
Płock, ul. Chemików 7

Inwestor
Budowa stacji paliw wraz z myjnią automatyczną oraz infrastruktura
techniczną w Łodzi przy ul. Demokratycznej na działce
nr ew. 21/10, obręb G-43
PROJEKT ARCHITEKTONICZNO - BUDOWLANY
BRANŻA: KONSTRUKCJA

Projekt
MYJNIA.
Temat KOTEW FUNDAMENTOWA
Data 01.2026

Etap
PROJEKT
TECHNICZNY
KONSTRUKCJA
Branża
Skala 1:5

Projektował mgr inż. Jakub Taszarek
upr. nr WKP/0196/POOK/06

Sprawdził mgr inż. Łukasz Wiecezorek
upr. nr WKP/0175/POOK/05

NR RYSUNKU

KM-03